

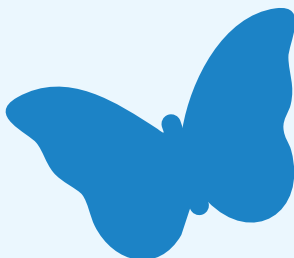
HIGHMARK.

**CARING PLACE** 

finding hope in grief

Oportunidades de voluntariado

Cómo  
ayudar a  
encontrar  
esperanza



# Voluntarios: la esperanza en acción

Los voluntarios crean una comunidad de seguridad y confianza en la que los niños y los adultos que atraviesan un duelo encuentran esperanza y sanación.

Los voluntarios pueden ayudar a:

- Recibir a las familias cuando llegan.
- Servir comida durante las reuniones nocturnas.
- Facilitar grupos de apoyo para el duelo con niños y adultos.
- Asistir en proyectos especiales, como la confección de edredones.

Los voluntarios son el corazón de nuestro programa. Ellos hacen la diferencia en las vidas de las familias en duelo.

No se necesita experiencia previa. Si tiene un corazón compasivo y el deseo de ayudar a otros a atravesar el duelo, considere unirse a nosotros como voluntario.

## Cómo comenzar

**Contáctenos** para conocer más sobre nuestros programas y cómo puede ayudar.



**Encuéntrese con un** coordinador de voluntarios próximo a usted para saber qué hay disponible.

**Participe** en nuestro programa integral, que le da el conocimiento y las habilidades necesarias para apoyar a las personas a quienes atendemos.

Únase a nuestro equipo de personas compasivas y obtenga apoyo constante de voluntarios experimentados. Juntos, hacemos la diferencia en las vidas de las personas que atraviesan un duelo.

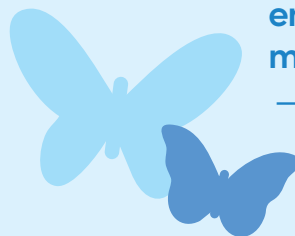


## 1 de 11 niños

sufren la muerte de uno de sus padres antes de terminar la escuela secundaria.

« Cuando eres voluntario en Caring Place, recibes mucho más de lo que das».

– Christine, voluntaria



**Ayudamos a los niños y las familias que están atravesando un duelo a sanar durante toda la vida.**

Nuestra misión es crear un mundo de comunidades compasivas en las que todas las personas puedan encontrar esperanza y sanar después de la muerte de un ser querido. Ofrecemos apoyo para el duelo para familias e individuos de todas las edades a través de grupos de pares, educación y promoción.

### **Dónde encontrarnos**

highmarkcaringplace.com

888-567-1028

contactus@highmark.com



#### **Región de Pittsburgh**

620 Stanwix Street  
Pittsburgh, PA 15222

#### **Región de Harrisburg**

1800 Center Street  
Camp Hill, PA 17011

#### **Región de Erie**

510 Cranberry Street  
Bldg. 2  
Erie, PA 16507

#### **Región de Cranberry Township/Wexford**

200 Warrendale  
Village Drive  
Warrendale, PA 15086